

NHÀ ĐÂU ANH VỀ



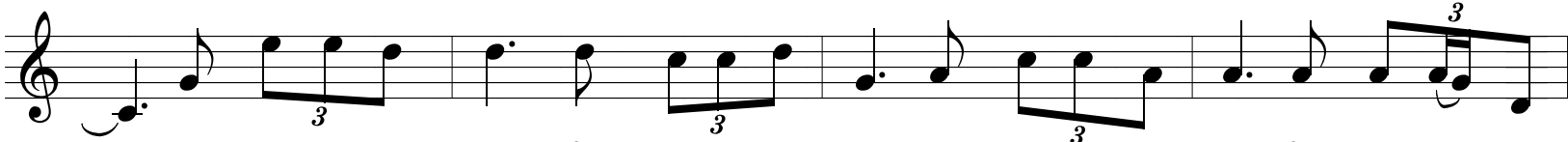
Nhà đầu Anh về đêm khuya gió hú trăng tàn lệ đổ một mình Anh



đi Đêm như tha ma, chân Anh mỗi mệt mang thân tội



dày một kiếp lang thang một thân lạc loài



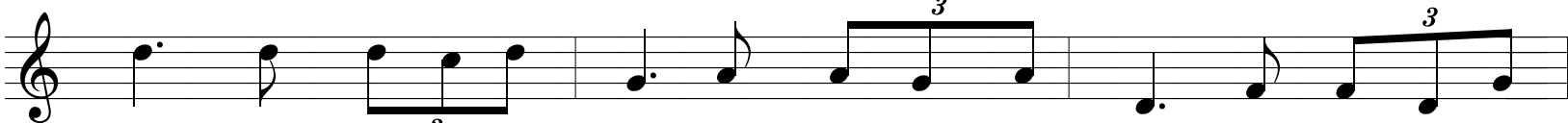
Mẹ có cũng như không Ôi muôn trùng cách biển. Con có cũng như không Ôi mây bay vời



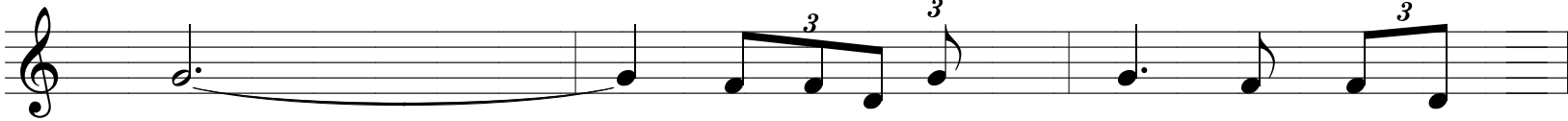
vời Vợ có cũng như không Ôi muôn trùng dặm xa Nước có cũng như



không Ôi thân hoài đất khách, chân Anh rã rời Quy xuống bên đường



đi, Anh nghe hồn bão nổi Anh nghe như chán chường Anh nghe toàn bi



thương Đôi khi hồn nhức buốt băng khuôn lòng bỗng



hỏi Tại sao ta tha phương? Tại sao ta lạc loài